

1.1.4 MX.VoIP-PBX-SSW / MX.NGN-PBX-SS1

Хибридна софтуерна централа MX.VoIP-PBX-SSW / MX.NGN-PBX-SS1 е предназначена за голяма корпоративна телефонна мрежа. Притежава Web управление. Поддържа всички стандартни VoIP устройства и софтуерни телефони, работещи по протокол SIP. Централата поддържа и протоколи IAX2, H.323, MGCP и TDMoE протокол, позволяващ включване на модул VoiceMUX. За връзка с цифрови централи могат да се включат n на брой модули E1 или USB-ISDN модеми.



ТЕХНИЧЕСКИ ХАРАКТЕРИСТИКИ

VoIP протоколи

- SIP
- H.323*
- IAX2
- MGCP*

Алгоритми за кодиране

- aLaw
- μ Law
- GSM
- G.723
- G.726
- G.729
- iLBC
- Linear
- LPC-10
- Speex

Поддържа TDMoE протокол за разширяване на капацитета

Интерфейси

RS232 – 1 x DB9

VoIP/TDMoE - мрежов интерфейс

КонекторRJ45 female LEDs (Link и Activity)

USB – 4 x USB конектора

Захранване: AC

Захранващо напрежение Uin 240 V AC,

Честота 47 \pm 63 Hz

Консумирана мощност Pmax = 300 W

Конектор AC 3-male

Захранване: DC

Захранващо напрежение Uin 36 \pm 72VDC (Un=48VDC)

Консумирана мощност P = 36 W \pm 80 W

Конектор Molex 6p-male

Функции

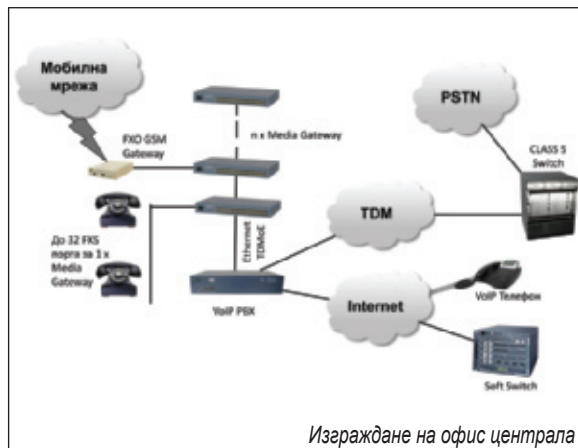
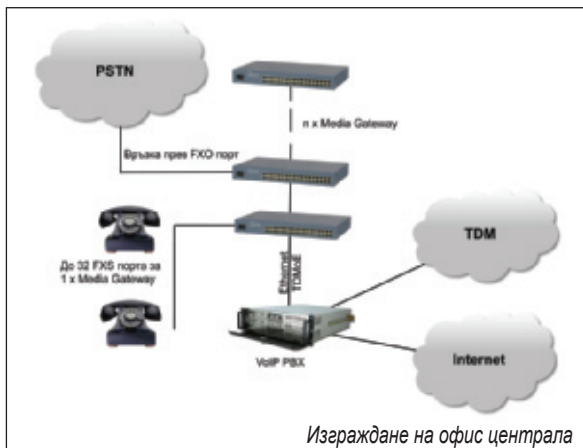
- Web базирано управление
- Многоезичен web интерфейс
- Неограничен брой вътрешни номера
- Справки за проведените разговори
- Запис на разговори
- On-line прослушване на записаните разговори и запис на разговорите локално във вид на файлове
- Гласова поща
- Факс през TDM и факс през VoIP
- IVR
- Изпращане на гласова поща на електронна поща (voicemail to e-mail)
- Групово позвъняване
- Music-On-Hold
- Функция следвай ме (follow-me)
- Автоматично обновяване на системата при наличие на нова версия
- TFTP сървър
- Web сървър за качване, съхранение и достъп до потребителски файлове
- Резервно копие на конфигурацията под формата на файл с възможност за сваляне и съхранение на друг компютър или устройство
- Промяна на Time Zone и сверяване от мрежов сървър (internet/LAN)
- Скриване на CallerID
- Пренасочване на повикването
- Функция BLF за телефонни апарати, които я поддържат
- DISA
- Справка за текущите разговори
- Конферентни стаи
- Видео разговори
- Организиране на Pickup групи
- Call Queues
- Цифрови интерфейси ISDN PRI/BRI
- Поддържа еднобитова Q сигнализация в E1, използвана в мрежата на БТК и други мрежи
- Директна VoIP линия за поддръжка
- Правила за входящи и изходящи повиквания, които се назначават персонално, по този начин се реализира гъвкав номерационен план
- Неограничен брой едновременни разговори

* В зависимост от версията на Web интерфейса.

Условия на околната среда

ETSI EN 300 019-1-1 Class 1.2	При съхранение	-25 ÷ +55°C, 10 ÷ 95% RH
ETSI EN 300 019-1-2 Class 2.3	При транспортиране	-40 ÷ +70°C, 10 ÷ 95% RH
ETSI EN 300 019-1-3 Class 3.2	При експлоатация	-5 ÷ +45°C, 10 ÷ 95% RH
Безопасност	EN 60930:2000 / IEC 60950:1999	

ПРИЛОЖЕНИЯ



ВЪЗМОЖНОСТ ЗА СЪВМЕСТНО ПРИЛОЖЕНИЕ

ИДЕНТИФИКАЦИОНЕН №	НАИМЕНОВАНИЕ
MX.VoiceMUX	TDMoE мултиплексор - до 32 порта FXS/FXO
MX.NGN-PBX-1BRIU	Външен модул 1xSo ISDN BRI-USB
MX.NGN-SIPGSMG-1S	VoIP GSM Gateway-SIP – 1SIM card
MX.VoIP-ATA-2FXS	VoIP телефонен адаптер с 2 порта FXS
MX.VoIP-ATA-1FXS1FXO	VoIP телефонен адаптер с 1 порт FXS и 1 порт FXO
MX.VoIP-Phone-SIP	VoIP телефон - SIP
MX.NGN-µPBX-M1	Микро VoIP Manager (до 10 аналогови порта)
MX.VoIP-PBX-M1	VoIP Manager
MX.NGN-PBX-1032	Voice Manager
MX.NGN-PBX-1ET1	Линийна карта за E1/T1 интерфейс с 1 порт
MX.NGN-PBX-2ET1	Линийна карта за E1/T1 интерфейс с 2 порта
MX.NGN-PBX-4ET1	Линийна карта за E1/T1 интерфейс с 4 порта
MX.NGN-MG-1032	Media Gateway до 32 порта FXS/FXO
	Стандартен телефон

ЛИСТ ЗА ПОРЪЧКИ

ИДЕНТИФИКАЦИОНЕН №	НАИМЕНОВАНИЕ
MX.VoIP-PBX-SSW	Хибридна телефонна централа модел SSW
MX.NGN-PBX-SS1	Хибридна телефонна централа модел SS1